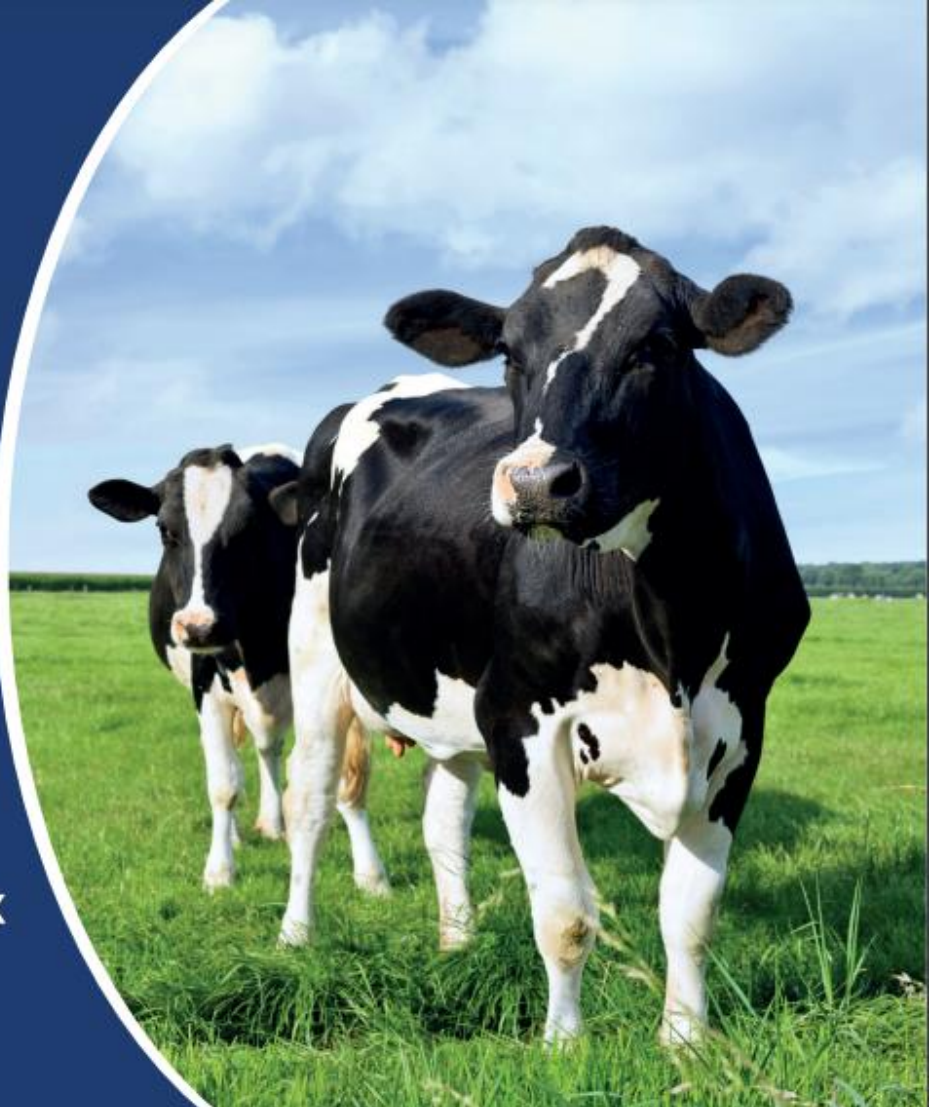




## ИСКУССТВЕННОЕ ОСЕМЕНЕНИЕ СЕЛЬСКОХОЗЯЙСТВЕННЫХ ЖИВОТНЫХ НА СОВРЕМЕННОМ ЭТАПЕ



ГОСУДАРСТВЕННАЯ  
ВЕТЕРИНАРНАЯ  
СЛУЖБА  
МОСКОВСКОЙ ОБЛАСТИ

### Искусственное осеменение –

метод оплодотворения, суть которого заключается во внедрении в матку животного отобранной спермы быка-производителя.

Искусственное осеменение сельскохозяйственных животных – важное мероприятие, которое проводится с целью интенсивного использования высокоценных племенных производителей, особенно выделяющихся по качеству потомства, для массового улучшения породных и повышения продуктивных качеств животных.

Одним из современных направлений оказания услуг по осеменению сельскохозяйственных животных в личных подсобных и крестьянско-фермерских хозяйствах является организация работы мобильного пункта искусственного осеменения, оснащенного современным оборудованием и приборами.

## ПРЕИМУЩЕСТВА ИСКУССТВЕННОГО ОСЕМЕНЕНИЯ:

- 1 Возможность выбрать наиболее оптимальный генетический материал.
- 2 Увеличение экономических показателей в хозяйстве. Искусственное осеменение позволяет более эффективно и оперативно достигать повышение, молочных и мясных качеств, а также экстерьера поголовья скота.
- 3 Риск заражения инфекционными заболеваниями сводится к нулю. Оплодотворяемость материнского стада превышает 80%.
- 4 Возможно четко планировать осеменение и отел животных. Подобные знания позволяют планировать и осуществлять контроль за всем процессом роста поголовья стада.
- 5 Возможность координации племенного дела на подведомственной территории.

Искусственное осеменение сельскохозяйственных животных на современном этапе

**ЦЕЛЬ:** оказания услуг, отвечающих запросам потребителей в современных условиях.

### ТАКТИКО-ТЕХНИЧЕСКИЕ ХАРАКТЕРИСТИКИ МОБИЛЬНОГО ПУНКТА



Мобильный пункт монтируется на шасси автомобиля, имеющий уникальные возможности поддерживать автономный режим работы в любых погодных условиях.

Современный, оснащенный всем необходимым оборудованием, мобильный пункт искусственного осеменения животных оперативно прибудет по заявленному адресу.

В состав бригады мобильного пункта включены: ветеринарный врач, специалист по осеменению, водитель автомобиля.

Высококвалифицированные специалисты помогут с выбором племенного материала, проведут все необходимые манипуляции с применением самых современных методик и оборудования, а также проконсультируют по вопросам воспроизводства, содержанию и кормлению животных.

#### Для этих целей автомобиль оборудован:

- Автономным отопителем
- Бензиновым генератором, выполняющим функции автономной электростанции
- Уникальной холодильной установкой, которая работает от напряжения сети 12 В и 220 В
- Газовой горелкой
- Ёмкостью с необходимым запасом питьевой воды
- Душем и санузлом
- Современным компактным сосудом Дьюара
- Портативной цифровой ультразвуковой диагностической системой для проведения диагностических манипуляций
- Совершенно новой системой визуального осеменения Alpha Vision
- Универсальным термостат-оттаивателем
- Биноклярным микроскопом
- Шприцем для искусственного осеменения
- Вспомогательными инструментами

Шасси Citroen Clever Drive 600  
 Двигатель: 2,2 PSA - 110 л.с.  
 Разрешенная максимальная масса: 3500 кг.  
 Посадочных мест: 6 (4)



### ЗАДАЧИ:

- Внедрение эффективного и безопасного метода воспроизводства сельскохозяйственных животных, направленное на использование высокоценных производителей для улучшения породных качеств, повышения молочной и мясной продуктивности животных.
- Определение стельности,
- Оказание лечебной помощи, при выявлении патологии репродуктивных органов.

### Рабочее место специалиста по искусственному осеменению



- Стол для проведения лабораторных исследований
- Холодильник
- Санузел (душ, туалет, раковина)
- Место хранения сосуда Дьюара
- Место размещения микроскопа
- Место размещения УЗИ-сканера
- Место размещения системы Alpha Vision
- Место хранения вспомогательных инструментов
- Мойка
- Газовая плита

Искусственное осеменение сельскохозяйственных животных на современном этапе

## ОБОРУДОВАНИЕ НЕОБХОДИМОЕ ДЛЯ ВЫПОЛНЕНИЯ ЗАДАЧ

портативная цифровая  
 ультразвуковая  
 диагностическая система  
 для проведения  
 диагностических  
 манипуляций



бинокулярный  
 микроскоп



современный компактный  
 сосуд Дьюара



система визуального  
 осеменения Alpha Vision



## РАБОТА ПО ОБЕСПЕЧЕНИЮ ПЛЕМЕННЫМ МАТЕРИАЛОМ ДЛЯ ОСЕМЕНЕНИЯ

Сперма высококлассных племенных производителей поставляется из ведущего предприятия отрасли, признанного лидера на территории Российской Федерации и в странах ближнего зарубежья – АО «Московское» по племенной работе».

Владельцы животных могут подобрать производителя как из каталога на сайте АО «Московское» по племенной работе», так и непосредственно у специалистов мобильного пункта. Быки-производители происходят от отцов, признанных мировой элитой молочного и мясного скотоводства.

Искусственное осеменение сельскохозяйственных животных на современном этапе

### Кайро-М

**685695823**

(Нидерланды)  
д. рождения 23.04.2017

**Оценка по геному :**  
**TPI + 2680 Net Merit + 821**

**Племенная оценка:**  
**+ 1690 кг; + 0,03% + 70 кг; + 0,05 % + 57 кг**

Бык является улучшателем удоя, содержания жира и белка в молоке, кроме того – улучшает молочный тип, рост, продуктивное долголетие, воспроизводительные качества потомства.



Кайро-М 685695823 АМБ	
История животного	
Таблица характеристик животного	
Параметры	
ДОПОЛНИТЕЛЬНАЯ ИНФОРМАЦИЯ	
ТАБЛИЦА ПОКАЗАТЕЛЕЙ	
ТАБЛИЦА ПОКАЗАТЕЛЕЙ ПОТОМСТВА	
ТАБЛИЦА ПОКАЗАТЕЛЕЙ ПОТОМСТВА	
ТАБЛИЦА ПОКАЗАТЕЛЕЙ ПОТОМСТВА	

## Некстар-М

580751169

(Нидерланды)  
д. рождения 28.04.2017

Оценка по геному :  
**TPI + 2649 Net Merit + 816**

Племенная оценка:  
+ 1360 кг; + 0,12 % + 86 кг; + 0,07 % + 60 кг

Является улучшателем удоя, % жира и % белка в молоке потомства, а также передает дочерям такие положительные качества как отличное вымя, здоровые конечности, высокий рост, замечательное продуктивное долголетие, низкий уровень соматических клеток.



Некстар-М 580751169													
Возраст на фото	0 лет 0 мес 0 нед												
Возраст на рождении	0 лет 0 мес 0 нед												
Дата рождения	28.04.2017												
Порода	Голландская черно-белая												
Статус	Активный												
Сектор	Сектор 1												
Содержательная информация	<table border="1"> <tr> <th colspan="2">Детские показатели племенной оценки</th> </tr> <tr> <td>Удой</td> <td>1360 кг</td> </tr> <tr> <td>Жир</td> <td>0,12 %</td> </tr> <tr> <td>Белок</td> <td>86 кг</td> </tr> <tr> <td>Соматические клетки</td> <td>0,07 %</td> </tr> <tr> <td>Рост</td> <td>60 см</td> </tr> </table>	Детские показатели племенной оценки		Удой	1360 кг	Жир	0,12 %	Белок	86 кг	Соматические клетки	0,07 %	Рост	60 см
Детские показатели племенной оценки													
Удой	1360 кг												
Жир	0,12 %												
Белок	86 кг												
Соматические клетки	0,07 %												
Рост	60 см												
Содержательная информация	<table border="1"> <tr> <th colspan="2">Содержательная информация</th> </tr> <tr> <td>Удой</td> <td>1360 кг</td> </tr> <tr> <td>Жир</td> <td>0,12 %</td> </tr> <tr> <td>Белок</td> <td>86 кг</td> </tr> <tr> <td>Соматические клетки</td> <td>0,07 %</td> </tr> <tr> <td>Рост</td> <td>60 см</td> </tr> </table>	Содержательная информация		Удой	1360 кг	Жир	0,12 %	Белок	86 кг	Соматические клетки	0,07 %	Рост	60 см
Содержательная информация													
Удой	1360 кг												
Жир	0,12 %												
Белок	86 кг												
Соматические клетки	0,07 %												
Рост	60 см												

Искусственное осеменение сельскохозяйственных животных на современном этапе

## Альберо Эльдorado-М

736800220

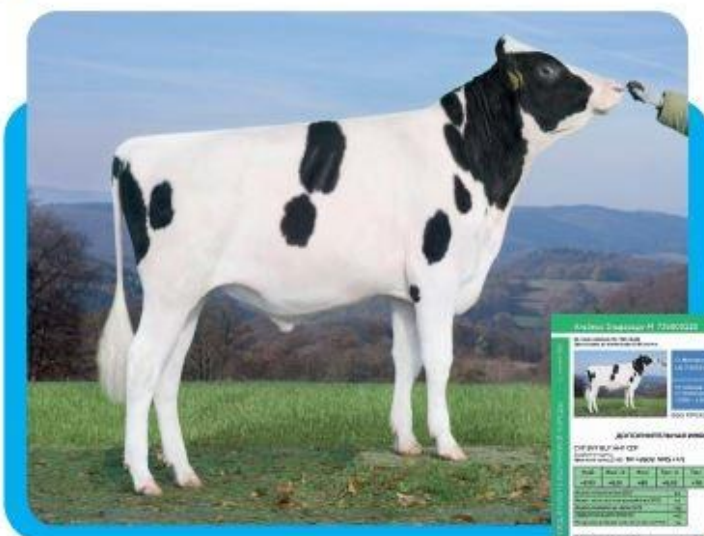
(Нидерланды)  
д. рождения 29.04.2015

Оценка по геному :  
**TPI + 2609 Net Merit + 771**

Племенная оценка:  
+ 2101 кг; + 0,01% + 82 кг; + 0,02 % + 70 кг

Улучшает удой, жир, белок, вымя, конечности, рост, продуктивное долголетие, воспроизводительные качества потомства, имеет низкий уровень соматических клеток, легкие отелы. В 2017 г. бык стоит на 26 месте в топе геномной оценки США.

20 дочерей Эльдорадо имеют TPI от 2774 до 2954, NM\$ от 853 до 1035



Альберо Эльдorado-М 736800220													
Возраст на фото	0 лет 0 мес 0 нед												
Возраст на рождении	0 лет 0 мес 0 нед												
Дата рождения	29.04.2015												
Порода	Голландская черно-белая												
Статус	Активный												
Сектор	Сектор 1												
Содержательная информация	<table border="1"> <tr> <th colspan="2">Детские показатели племенной оценки</th> </tr> <tr> <td>Удой</td> <td>2101 кг</td> </tr> <tr> <td>Жир</td> <td>0,01 %</td> </tr> <tr> <td>Белок</td> <td>82 кг</td> </tr> <tr> <td>Соматические клетки</td> <td>0,02 %</td> </tr> <tr> <td>Рост</td> <td>70 см</td> </tr> </table>	Детские показатели племенной оценки		Удой	2101 кг	Жир	0,01 %	Белок	82 кг	Соматические клетки	0,02 %	Рост	70 см
Детские показатели племенной оценки													
Удой	2101 кг												
Жир	0,01 %												
Белок	82 кг												
Соматические клетки	0,02 %												
Рост	70 см												
Содержательная информация	<table border="1"> <tr> <th colspan="2">Содержательная информация</th> </tr> <tr> <td>Удой</td> <td>2101 кг</td> </tr> <tr> <td>Жир</td> <td>0,01 %</td> </tr> <tr> <td>Белок</td> <td>82 кг</td> </tr> <tr> <td>Соматические клетки</td> <td>0,02 %</td> </tr> <tr> <td>Рост</td> <td>70 см</td> </tr> </table>	Содержательная информация		Удой	2101 кг	Жир	0,01 %	Белок	82 кг	Соматические клетки	0,02 %	Рост	70 см
Содержательная информация													
Удой	2101 кг												
Жир	0,01 %												
Белок	82 кг												
Соматические клетки	0,02 %												
Рост	70 см												

## Мурано-М

**120858088**

(Германия)  
д. рождения 24.11.2012

Оценка по потомству:  
**RZG 150, TPI + 2607,  
Net Merit + 795, LPI 3225**

Продуктивность дочерей:  
**14237 кг; 4,06% 578 кг; 3,39% 484,3 кг**  
+/- к сверстницам:  
**+ 683 кг; + 0,17% + 41,8 кг; + 0,03% + 25,5 кг**

Является улучшателем удоя, содержания жира и белка в молоке, вымени, конечностей, молочного типа, продуктивного долголетия, соматики.

Август 2018 года  
Германия: на 1 месте в списке 250 лучших оцененных по дочерям быков, RZG 150  
Канада: на 10 месте в списке 500 лучших зарубежных быков, LPI 3225  
США: на 25 месте в списке 100 лучших быков, TPI 2569



Искусственное осеменение сельскохозяйственных животных на современном этапе

## Боссанова-М

**1445852790**

(Германия)  
д. рождения 05.03.2011

Оценка по потомству:  
**RZG 135, RZM 126**

Продуктивность дочерей:  
**13801 кг; 3,96 % 546,5 кг; 3,43% 473, 4 кг**  
+/- к сверстницам:  
**+459кг; + 0,04% + 21,5 кг; + 0,03% + 17,9 кг**  
**TPI + 2256 Net Merit + 506**

Улучшает удой, жир, белок, вымя, конечности, продуктивное долголетие, соматику, воспроизводительные качества потомства. Имеет легкие отелы.

Апрель 2017 года  
Боссанова-М вошел в число 30 лучших быков Германии



## Бобой-М

**355080841**

(Германия)  
д. рождения 08.01.2012

Оценка по потомству:  
**RZG 134, RZM 137**

13312 кг; 3,98% 529,8 кг; 3,35% 445,9 кг  
+/- к сверстницам:  
+ 808 кг ; - 0,09% + 25,4 кг; - 0,04% + 24,1 кг  
**TPI + 2229 Net Merit + 421**

Улучшает удой, выход жира и белка в молоке, вымя, конечности, продуктивное долголетие, соматику, воспроизводительные качества потомства. Имеет легкие отелы.

**Апрель 2017 года**  
на четвертом месте в списке лучших оцененных по дочерям быков Германии



Искусственное осеменение сельскохозяйственных животных на современном этапе



[www.vet.odincovo.ru](http://www.vet.odincovo.ru)



8 (985) 690-65-37



[tervetmo\\_01@bk.ru](mailto:tervetmo_01@bk.ru)

Московская область